



3IN

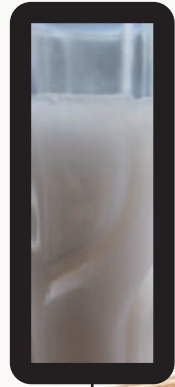
綠能健康安全合板 | 角材

3IN 綠能合板

綠能健康安全合板 | 角材

一級芯板
Premier Core Board


CNS
符合標準



MDI膠
MDI colloid



阻燃
Flame Retardant



強握釘力
Strong Nail Grip



防水
Waterproof

無味
Tasteless



防蟲
Insect proof



零甲醛
Zero formaldehyde

3IN 綠能合板

綠能健康安全合板 | 角材



比重說明：

合板來自於原木旋切，每根原木皮、肉、芯材比重皆不一樣，業界分為一級芯板，二級芯板，三級芯板

一級芯板重量 = 最重

絕對比一般市售合板重。

MDI 膠

MDI 膠，固成分來自於滅火器內容物，其中部份填充劑的一種，膠質本身絕對是**零甲醛**。



每一單層單板，都是採用一級芯板，較一般市售重
加上MDI膠塗佈**3~4倍**量，長時間壓合吸收，重量多一般市售的25%~35%。

3IN 綠能合板

綠能健康安全合板 | 角材

綠能合板因為採用滅火元素膠，必須冷壓成型，通常室外溫度30度C以上壓成時間約在**360~480小時**

室外溫度15度C時，壓合時間更長達**720~800小時**是一般合板的**1000倍~2000倍**時間。



施工照

一般合板(F1~F3)膠合塗佈量。每一單層/每平方在200~250克
3IN綠能(零甲醛)健康/安全合板。每一單層塗佈量，高達每平方
600~700克是一般合板膠合的**3倍以上**之多。



經長時間壓合、吸收成型後，非常堅實，試驗證明了一般蟲蟻很難突破固化膠膜，達到**防粉蛀蟲100%**，外來蟲蟻，也很難侵襲這道膠膜
達到抗外來蟲蟻效果，絕非一般市場認知，必須塗抹有害藥劑，才能達到抗蟲蟻效果。

3IN 綠能合板

綠能健康安全合板 | 角材

耐燃/不燃保證：

CNS耐燃標準，述求於結構，非飾面/表面材質。
MDI膠用於每一層單板結構，飾面1200度強火速直攻=不燃。
正式實驗，將結構中MDI膠塗佈試燒面 = 耐燃三級，

保證任何裁切下來的，都完全不燃。



造型牆面完工照



造型櫃體施工照



零甲醛保證：

膠合醛=全部採用水性無醛固成份，
我們保證任何裁切下來的一片，
都可以通過零甲醛測試。

3IN 綠能合板

綠能健康安全合板 | 角材



3IN綠能角材現場施工照



含水率測試:

任何電子儀測濕機，對3IN零甲醛健康安全夾板，完全無效，必須用最原始方式，裁切試樣秤克重，經烘烤箱70度C二小時烘烤後，再秤克重，視其減少標準=含水率。我們專為台灣海島型氣候生產，嚴控在最高標準=含水率10度正負2。

飾面1200度直攻照

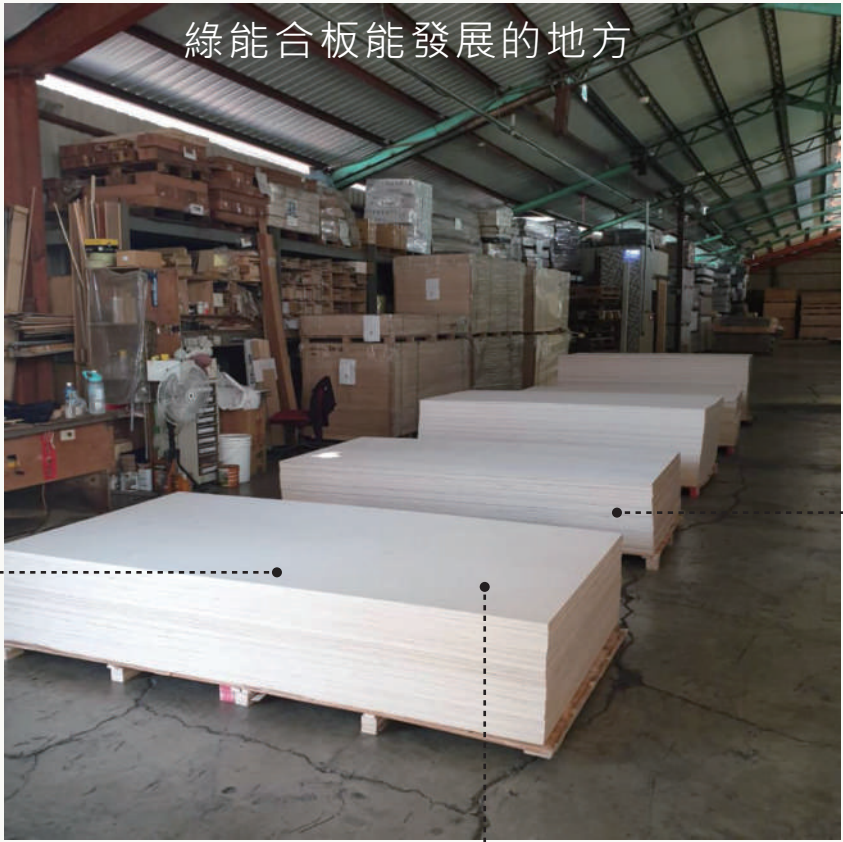


鋁條
鋼條
燃燒溫度
1200°C



3-4倍高塗佈量MDI膠，350倍長時間壓合成型，主要是要讓每一層單板能夠吸收到，含有

滅火元素 MDI膠，來達到**防火效果**，在長時間膠合，固化膠膜成型後，自然達到**100%防水效果**。



3IN 綠能合板

綠 能 健 康 安 全 合 板 | 角 材